

# Servisní příručka k počítači Dell™ XPS™ L511z

[Než začnete](#)

[Kryt základny](#)

[Baterie](#)

[Paměťové moduly](#)

[Bezdrátová karta Mini-Card](#)

[Pevný disk](#)

[Knoflíková baterie](#)

[Optická jednotka](#)

[Konektor adaptéru střídavého proudu](#)

[Panel tlačítka napájení](#)

[Zvuková karta](#)

[Panel indikátoru stavu baterie](#)

[Ventilátor](#)

[Chladič](#)

[Základní deska](#)

[Klávesnice](#)

[Reproduktory](#)

[Sestava opěrky rukou](#)




[Displej](#)

[Modul kamery](#)

[Aktualizace systému BIOS](#)

---


## Poznámky a upozornění

-  **POZNÁMKA:** POZNÁMKA označuje důležité informace, které vám pomáhají počítač lépe využívat.
-  **UPOZORNĚNÍ:** UPOZORNĚNÍ označuje možné nebezpečí poškození hardwaru nebo ztráty dat v případě nedodržení pokynů.
-  **VAROVÁNÍ:** VAROVÁNÍ označuje potenciální nebezpečí poškození majetku, úrazu nebo smrti.

---

Informace v tomto dokumentu se mohou bez předchozího upozornění změnit.  
© 2011 Dell Inc. Všechna práva vyhrazena.

Jakákoli reprodukce těchto materiálů bez písemného souhlasu společnosti Dell Inc. je přísně zakázána..

Ochranné známky použité v tomto textu: Dell™, logo DELL a XPS™ jsou ochranné známky společnosti Dell Inc.; Microsoft®, Windows® a logo tlačítka Start Windows  jsou ochranné známky nebo registrované ochranné známky společnosti Microsoft Corporation v USA a/nebo v jiných zemích; Bluetooth® je registrovaná ochranná známka vlastněná společností Bluetooth SIG, Inc. a společnost Dell ji používá na základě licence.

Ostatní obchodní značky a názvy mohou být v tomto dokumentu použity buď v souvislosti s organizacemi, které si na tyto značky a názvy činí nárok, nebo s jejich produkty. Společnost Dell Inc. se zříká všech vlastnických nároků na ochranné známky a obchodní značky jiné než vlastní.

2011 - 04 Rev. A00

Model dle předpisů: P12F series  
Typ dle předpisů: P12F001

[Zpět na stránku obsahu](#)

## Baterie

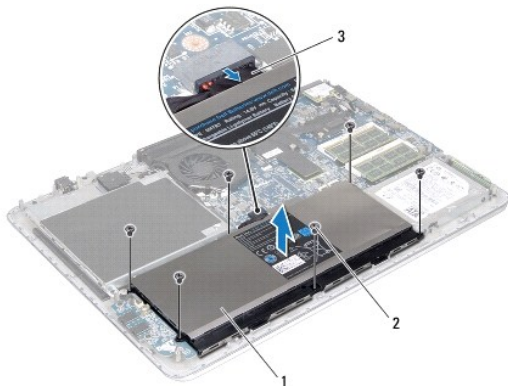
### Servisní příručka k počítači Dell™ XPS™ L511z

- [Vyjmutí baterie](#)
- [Montáž baterie](#)

- VAROVÁNÍ:** Před manipulací uvnitř počítače si přečtěte bezpečnostní informace dodané s počítačem. Další informace o vhodných bezpečnostních postupech naleznete na domovské stránce Regulatory Compliance (Soulad s předpisy) na adrese [www.dell.com/regulatory\\_compliance](http://www.dell.com/regulatory_compliance).
- △ **UPOZORNĚNÍ:** Opravy počítače smí provádět pouze kvalifikovaný servisní technik. Na škody způsobené servisním zásahem, který nebyl schválen společností Dell™, se záruka nevztahuje.
- △ **UPOZORNĚNÍ:** Abyste předešli elektrostatickému výboji, použijte uzemňovací náramek nebo se opakovaně dotýkejte nenatřeného kovového povrchu (například konektoru počítače).
- △ **UPOZORNĚNÍ:** Používejte pouze baterii určenou speciálně pro tento počítač Dell. Předejete tak poškození počítače. Nepoužívejte baterie určené pro jiné počítače Dell.

## Vyjmutí baterie

1. Postupujte podle pokynů v části [Než začnete](#).
2. Sejměte kryt základny (viz část [Sejmutí krytu základny](#)).
3. Odpojte kabel baterie od konektoru na základní desce.
4. Vyjměte šest šroubů, které připevňují baterii k sestavě opěrky rukou.
5. Vyjměte baterii z počítače.



1	baterie	2	šrouby (6)
3	kabel baterie		

## Montáž baterie

- △ **UPOZORNĚNÍ:** Používejte pouze baterii určenou speciálně pro tento počítač Dell. Předejete tak poškození počítače.
1. Postupujte podle pokynů v části [Než začnete](#).
  2. Umístěte baterii na sestavu opěrky rukou.
  3. Zašroubujte šest šroubů, které připevňují baterii k sestavě opěrky rukou.
  4. Připojte kabel baterie ke konektoru na základní desce.

5. Nasaďte kryt základny (viz část [Nasazení krytu základny](#)).

---

[Zpět na stránku obsahu](#)

[Zpět na stránku obsahu](#)

## Než začnete

### Servisní příručka k počítači Dell™ XPS™ L511z

- [Doporučené nástroje](#)
- [Vypnutí počítače](#)
- [Před manipulací uvnitř počítače](#)

V této části jsou uvedeny pokyny pro vyjmutí a montáž součástí počítače. Není-li uvedeno jinak, u každého postupu se předpokládá, že jsou splněny následující podmínky:

- 1 Byly provedeny kroky v částech [Vypnutí počítače](#) a [Před manipulací uvnitř počítače](#).
- 1 Byly nastudovány bezpečnostní informace dodané s počítačem.
- 1 Součást lze namontovat provedením postupu v opačném pořadí kroků.

---

## Doporučené nástroje


Postupy uvedené v tomto dokumentu mohou vyžadovat použití následujících nástrojů:

- 1 Malý plochý šroubovák
- 1 Šroubovák Phillips
- 1 Plastová jehla
- 1 Spustitelný program pro aktualizaci systému BIOS dostupný na stránkách [support.dell.com](http://support.dell.com)

---

## Vypnutí počítače


 **UPOZORNĚNÍ:** Před vypnutím počítače uložte a zavřete všechny otevřené soubory a ukončete všechny spuštěné aplikace. Předejdete tak ztrátě dat.


1. Uložte a zavřete všechny otevřené soubory a ukončete všechny spuštěné aplikace.
2. Chcete-li vypnout operační systém, klepněte na tlačítko Start  a poté na položku **Vypnout počítač**.
3. Zkontrolujte, zda je počítač vypnutý. Pokud se počítač nevypne automaticky po ukončení operačního systému, stiskněte a podržte tlačítko napájení, dokud se počítač nevypne.


---

## Před manipulací uvnitř počítače


Dodržujte následující bezpečnostní zásady. Předejdete tak možnému poškození počítače a zajistíte osobní bezpečnost.

 **VAROVÁNÍ:** Před manipulací uvnitř počítače si přečtěte bezpečnostní informace dodané s počítačem. Další informace o vhodných bezpečnostních postupech naleznete na domovské stránce Regulatory Compliance (Soulad s předpisy) na adrese [www.dell.com/regulatory\\_compliance](http://www.dell.com/regulatory_compliance).

 **UPOZORNĚNÍ:** Abyste předešli elektrostatickému výboji, použijte uzemňovací náramek nebo se opakovaně dotýkejte nenatřeného kovového povrchu (například konektoru počítače).

 **UPOZORNĚNÍ:** Zacházejte s komponentami a deskami opatrně. Nedotýkejte se komponent nebo kontaktů na desce. Držte desku za její hrany nebo kovový montážní držák. Součásti (například procesor) držte za hrany, nikoli za kolíky (piny).

 **UPOZORNĚNÍ:** Opravy počítače smí provádět pouze kvalifikovaný servisní technik. Na škody způsobené servisním zásahem, který nebyl schválen společností Dell™, se záruka nevztahuje.

 **UPOZORNĚNÍ:** Při odpojování kabelu tahejte za konektor nebo pásek pro vytažování, nikoli za samotný kabel. Některé kabely jsou vybaveny konektory s pojistkami. Pokud odpojujete tento typ kabelu, před odpojením kabelu pojistky stiskněte. Při odtahování konektorů od sebe je udržujte rovně, abyste neohnuli některé kolíky konektorů. Také se před zapojením kabelu ujistěte, že jsou oba konektory správně orientovány a zarovnané.

 **UPOZORNĚNÍ:** Abyste zabránili poškození, před manipulací uvnitř počítače proveďte následující kroky.

1. Ujistěte se, že je pracovní povrch rovný a čistý, aby nedošlo k poškrábání krytu počítače.
2. Vypněte počítač (viz část [Vypnutí počítače](#)) a všechna připojená zařízení.

△ **UPOZORNĚNÍ:** Při odpojování síťového kabelu nejprve odpojte kabel od počítače a potom ze síťového zařízení.

3. Odpojte od počítače veškeré telefonní a síťové kabely.
4. Vyměňte všechny karty vložené do čtečky paměťových karet.
5. Odpojte počítač a všechna připojená zařízení z elektrických zásuvek.
6. Odpojte všechna zařízení připojená k počítači.

△ **UPOZORNĚNÍ:** Před manipulací uvnitř počítače vyjměte hlavní baterii (viz část [Vyjmutí baterie](#)). Převedete tak poškození základní desky.

7. Vyměňte baterii (viz část [Vyjmutí baterie](#)).
8. Otočte počítač horní stranou nahoru, otevřete displej a stiskněte tlačítko napájení, čímž uzemníte základní desku.

△ **UPOZORNĚNÍ:** Dříve, než se dotknete některé části uvnitř počítače, odved'te elektrostatický náboj z vašeho těla tím, že se dotknete kovového předmětu, například některé kovové části na zadní straně počítače. Během manipulace se opakovaně dotýkejte nenatřeného kovového povrchu, abyste odvedli potenciální elektrostatický náboj, který může poškodit vnitřní součásti.

---

[Zpět na stránku obsahu](#)


[Zpět na stránku obsahu](#)

## Aktualizace systému BIOS

Servisní příručka k počítači Dell™ XPS™ L511z

Systém BIOS může vyžadovat aktualizaci v případě, že je k dispozici nová aktualizace, nebo když vyměňujete základní desku. Aktualizace systému BIOS:

1. Zapněte počítač.
2. Přejděte na stránku [support.dell.com/support/downloads](http://support.dell.com/support/downloads).
3. Vyhledejte soubor aktualizace systému BIOS pro svůj počítač:


 **POZNÁMKA:** výrobní číslo vašeho počítače naleznete na štítku na spodní straně počítače.

Pokud máte k dispozici výrobní číslo počítače:

- a. Klepněte na položku **Enter a Tag** (Vložit tag).
- b. Zadejte výrobní číslo do pole **Enter a service tag:** (Zadejte výrobní číslo), klepněte na tlačítko **Go** (Přejít) a pokračujte k části [Krok 4](#).

Pokud nemáte k dispozici výrobní číslo počítače:

- a. Klepněte na tlačítko **Select Model** (Vybrat model).
- b. V seznamu **Select Your Product Family** (Vybrat skupinu produktů) zvolte typ produktu.
- c. V seznamu **Select Your Product Line** (Vybrat produktovou řadu) zvolte produktovou řadu.
- d. V seznamu **Select Your Product Model** (Vybrat model produktu) zvolte číslo modelu produktu.

 **POZNÁMKA:** Pokud jste vybrali jiný model a chcete začít s výběrem znovu, klepněte na tlačítko **Start Over** (Začít znovu) v pravém horním rohu nabídky.

- e. Klepněte na možnost **Confirm** (Potvrdit).
4. Na obrazovce se objeví seznam výsledků. Klepněte na možnost **BIOS**.
  5. Klepnutím na možnost **Download Now** (Stáhnout) stáhněte nejnovější soubor systému BIOS. Zobrazí se okno **File Download** (Stážení souboru).
  6. Klepnutím na možnost **Uložit** uložte soubor na pracovní plochu. Soubor se stáhne na pracovní plochu.
  7. Pokud se zobrazí okno **Stahování dokončeno**, klepněte na tlačítko **Zavřít**. Na pracovní ploše se zobrazí ikona souboru, která ponese stejný název jako stažená aktualizace systému BIOS.
  8. Poklepejte na ikonu souboru na pracovní ploše a postupujte podle pokynů na obrazovce.

---

[Zpět na stránku obsahu](#)

[Zpět na stránku obsahu](#)

## Modul kamery

Servisní příručka k počítači Dell™ XPS™ L511z

- [Vyjmutí modulu kamery](#)
- [Montáž modulu kamery](#)

**VAROVÁNÍ:** Před manipulací uvnitř počítače si přečtěte bezpečnostní informace dodané s počítačem. Další informace o vhodných bezpečnostních postupech naleznete na domovské stránce Regulatory Compliance (Soulad s předpisy) na adrese [www.dell.com/regulatory\\_compliance](http://www.dell.com/regulatory_compliance).

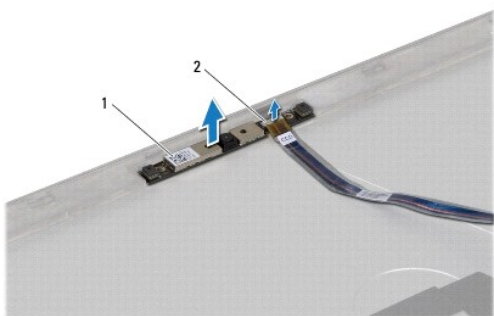
**UPOZORNĚNÍ:** Opravy počítače smí provádět pouze kvalifikovaný servisní technik. Na škody způsobené servisním zásahem, který nebyl schválen společností Dell™, se záruka nevztahuje.

**UPOZORNĚNÍ:** Abyste předešli elektrostatickému výboji, použijte uzemňovací náramek nebo se opakovaně dotýkejte nenatřeného kovového povrchu (například konektoru počítače).

**UPOZORNĚNÍ:** Před manipulací uvnitř počítače vyjměte hlavní baterii (viz část [Vyjmutí baterie](#)). Převedete tak poškození základní desky.

### Vyjmutí modulu kamery

1. Postupujte podle pokynů v části [Než začnete](#).
2. Sejměte kryt základny (viz část [Sejmutí krytu základny](#)).
3. Vyjměte baterii (viz část [Vyjmutí baterie](#)).
4. Postupujte podle pokynů [krok 5](#) až [krok 16](#) v části [Vyjmutí základní desky](#).
5. Vyjměte sestavu displeje (viz část [Vyjmutí sestavy displeje](#)).
6. Vyjměte rámeček displeje (viz část [Vyjmutí rámečku displeje](#)).
7. Vyjměte panel displeje (viz část [Vyjmutí panelu displeje](#)).
8. Odpojte kabel kamery od konektoru na modulu kamery.
9. Opatrně zvedněte modul kamery ze zadního krytu displeje.



1	modul kamery	2	kabel kamery
---	--------------	---	--------------

### Montáž modulu kamery

1. Postupujte podle pokynů v části [Než začnete](#).
2. Připojte kabel kamery ke konektoru na modulu kamery.
3. Pomocí zarovnávacích sloupků umístěte modul kamery na zadní kryt displeje.

4. Namontujte panel displeje (viz část [Montáž panelu displeje](#)).
5. Namontujte rámeček displeje (viz část [Montáž rámečku displeje](#)).
6. Postupujte podle pokynů [krok 2](#) až [krok 12](#) v části [Montáž základní desky](#).
7. Namontujte sestavu displeje (viz část [Montáž sestavy displeje](#)).
8. Vložte baterii (viz část [Montáž baterie](#)).
9. Nasaďte kryt základny (viz část [Nasazení krytu základny](#)).

**△ UPOZORNĚNÍ:** Před zapnutím počítače našroubujte všechny šrouby zpět a zajistěte, aby žádné nezůstaly volně uvnitř počítače. Pokud tak neučiníte, může dojít k poškození počítače.

---

[Zpět na stránku obsahu](#)



[Zpět na stránku obsahu](#)

## Knoflíková baterie

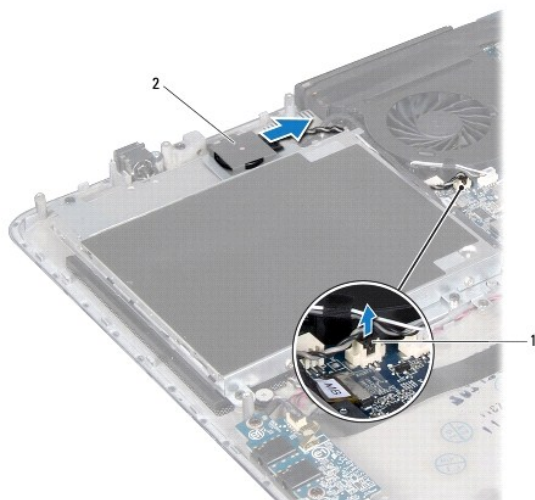
Servisní příručka k počítači Dell™ XPS™ L511z

- [Vyjmutí knoflíkové baterie](#)
- [Vložení knoflíkové baterie](#)

- VAROVÁNÍ:** Před manipulací uvnitř počítače si přečtěte bezpečnostní informace dodané s počítačem. Další informace o vhodných bezpečnostních postupech naleznete na domovské stránce Regulatory Compliance (Soulad s předpisy) na adrese [www.dell.com/regulatory\\_compliance](http://www.dell.com/regulatory_compliance).
- UPOZORNĚNÍ:** Opravy počítače smí provádět pouze kvalifikovaný servisní technik. Na škody způsobené servisním zásahem, který nebyl schválen společností Dell™, se záruka nevztahuje.
- UPOZORNĚNÍ:** Abyste předešli elektrostatickému výboji, použijte uzemňovací náramek nebo se opakovaně dotýkejte nenatřeného kovového povrchu (například konektoru počítače).
- UPOZORNĚNÍ:** Před manipulací uvnitř počítače vyjměte hlavní baterii (viz část [Vyjmutí baterie](#)). Převedete tak poškození základní desky.

### Vyjmutí knoflíkové baterie

1. Postupujte podle pokynů v části [Než začnete](#).
2. Sejměte kryt základny (viz část [Sejmutí krytu základny](#)).
3. Vyjměte baterii (viz část [Vyjmutí baterie](#)).
4. Odpojte kabel knoflíkové baterie od konektoru na základní desce.
5. Před odpojením kabelu knoflíkové baterie z vodiček si poznačte jeho vedení a umístění.
6. Vysuňte a vyjměte knoflíkovou baterii z počítače.




1	konektor kabelu knoflíkové baterie	2	knoflíková baterie
---	------------------------------------	---	--------------------

### Vložení knoflíkové baterie

1. Postupujte podle pokynů v části [Než začnete](#).
2. Umístěte knoflíkovou baterii na sestavu opěrky rukou a upravte kabel do původní polohy.
3. Připojte kabel knoflíkové baterie ke konektoru na základní desce.

4. Vložte baterii (viz část [Montáž baterie](#)).
5. Nasaďte kryt základny (viz část [Nasazení krytu základny](#)).

 **UPOZORNĚNÍ:** Před zapnutím počítače našroubujte všechny šrouby zpět a zajistěte, aby žádné nezůstaly volně uvnitř počítače. Pokud tak neučiníte, může dojít k poškození počítače.

---

[Zpět na stránku obsahu](#)

[Zpět na stránku obsahu](#)

## Zvuková karta

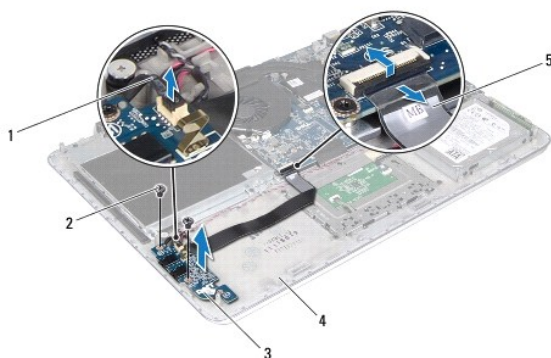
Servisní příručka k počítači Dell™ XPS™ L511z

- [Vyjmutí zvukové karty](#)
- [Montáž zvukové karty](#)

- VAROVÁNÍ:** Před manipulací uvnitř počítače si přečtěte bezpečnostní informace dodané s počítačem. Další informace o vhodných bezpečnostních postupech naleznete na domovské stránce Regulatory Compliance (Soulad s předpisy) na adrese [www.dell.com/regulatory\\_compliance](http://www.dell.com/regulatory_compliance).
- UPOZORNĚNÍ:** Opravy počítače smí provádět pouze kvalifikovaný servisní technik. Na škody způsobené servisním zásahem, který nebyl schválen společností Dell™, se záruka nevztahuje.
- UPOZORNĚNÍ:** Abyste předešli elektrostatickému výboji, použijte uzemňovací náramek nebo se opakovaně dotýkejte nenatřeného kovového povrchu (například konektoru počítače).
- UPOZORNĚNÍ:** Před manipulací uvnitř počítače vyjměte hlavní baterii (viz část [Vyjmutí baterie](#)). Převedete tak poškození základní desky.

### Vyjmutí zvukové karty

1. Postupujte podle pokynů v části [Než začnete](#).
2. Sejměte kryt základny (viz část [Sejmutí krytu základny](#)).
3. Vyjměte baterii (viz část [Vyjmutí baterie](#)).
4. Zvedněte západku konektoru a odpojte kabel zvukové karty z konektoru na základní desce.
5. Odpojte kabel reproduktoru od konektoru na zvukové kartě.
6. Vyjměte dva šrouby, které připevňují panel tlačítka napájení k sestavě opěrky rukou.
7. Vyjměte zvukovou desku z počítače.




1	kabel reproduktoru	2	šrouby (2)
3	zvuková karta	4	sestava opěrky rukou
5	kabel zvukové karty		

### Montáž zvukové karty

1. Postupujte podle pokynů v části [Než začnete](#).
2. Otvory pro šrouby na zvukové kartě vyrovnajte s otvory pro šrouby na sestavě opěrky rukou.

3. Zašroubujte dva šrouby, které připevňují zvukovou kartu k sestavě opěrky rukou.
4. Zasuňte kabel zvukové karty do konektoru na základní desce, zamáčkněte západku konektoru a zajistěte kabel.
5. Připojte kabel reproduktoru ke konektoru na zvukové kartě.
6. Vložte baterii (viz část [Montáž baterie](#)).
7. Nasaďte kryt základny (viz část [Nasazení krytu základny](#)).

 **UPOZORNĚNÍ:** Před zapnutím počítače našroubujte všechny šrouby zpět a zajistěte, aby žádné nezůstaly volně uvnitř počítače. Pokud tak neučiníte, může dojít k poškození počítače.

---

[Zpět na stránku obsahu](#)

[Zpět na stránku obsahu](#)

## Konektor adaptéru střídavého proudu

Servisní příručka k počítači Dell™ XPS™ L511z

- [Vyjmutí konektoru adaptéru střídavého proudu](#)
- [Montáž konektoru adaptéru střídavého proudu](#)

**VAROVÁNÍ:** Před manipulací uvnitř počítače si přečtěte bezpečnostní informace dodané s počítačem. Další informace o vhodných bezpečnostních postupech naleznete na domovské stránce Regulatory Compliance (Soulad s předpisy) na adrese [www.dell.com/regulatory\\_compliance](http://www.dell.com/regulatory_compliance).

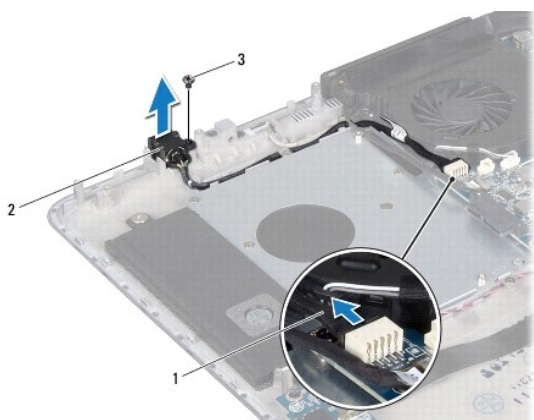
**UPOZORNĚNÍ:** Opravy počítače smí provádět pouze kvalifikovaný servisní technik. Na škody způsobené servisním zásahem, který nebyl schválen společností Dell™, se záruka nevztahuje.

**UPOZORNĚNÍ:** Abyste předešli elektrostatickému výboji, použijte uzemňovací náramek nebo se opakovaně dotýkejte nenatřeného kovového povrchu (například konektoru počítače).

**UPOZORNĚNÍ:** Před manipulací uvnitř počítače vyjměte hlavní baterii (viz část [Vyjmutí baterie](#)). Předjete tak poškození základní desky.

### Vyjmutí konektoru adaptéru střídavého proudu

1. Postupujte podle pokynů v části [Než začnete](#).
2. Sejměte kryt základny (viz část [Sejmutí krytu základny](#)).
3. Vyjměte baterii (viz část [Vyjmutí baterie](#)).
4. Vyjměte knoflíkovou baterii (viz část [Vyjmutí knoflíkové baterie](#)).
5. Vyjměte optickou jednotku (viz [Vyjmutí optické jednotky](#)).
6. Před odpojením kabelu konektoru adaptéru střídavého proudu z vodiček si poznačte jeho vedení a umístění.
7. Odpojte kabel konektoru adaptéru střídavého proudu od konektoru na základní desce.
8. Vyjměte šroub, který připevňuje konektor adaptéru střídavého proudu k sestavě opěrky rukou.
9. Vyjměte konektor adaptéru střídavého proudu ze sestavy opěrky rukou.




1 konektor kabelu adaptéru střídavého proudu	2 konektor adaptéru střídavého proudu
3 šroub	

### Montáž konektoru adaptéru střídavého proudu

1. Postupujte podle pokynů v části [Než začnete](#).

2. Otvory pro šroub na konektoru adaptéru střídavého proudu vyrovnejte s otvorem pro šroub na sestavě opěrky rukou.
3. Zašroubujte šroub, který připevňuje konektor adaptéru střídavého proudu k sestavě opěrky rukou.
4. Ved'te kabel konektoru adaptéru střídavého proudu jeho vodičkem.
5. Kabel konektoru adaptéru střídavého proudu připojte ke konektoru základní desky.
6. Namontujte optickou jednotku (viz část [Montáž optické jednotky](#)).
7. Vložte knoflíkovou baterii (viz část [Vložení knoflíkové baterie](#)).
8. Vložte baterii (viz část [Montáž baterie](#)).
9. Nasaďte kryt základny (viz část [Nasazení krytu základny](#)).

 **UPOZORNĚNÍ:** Před zapnutím počítače našroubujte všechny šrouby zpět a zajistěte, aby žádné nezůstaly volně uvnitř počítače. Pokud tak neučiníte, může dojít k poškození počítače.

---

[Zpět na stránku obsahu](#)

[Zpět na stránku obsahu](#)

## Displej

### Servisní příručka k počítači Dell™ XPS™ L511z

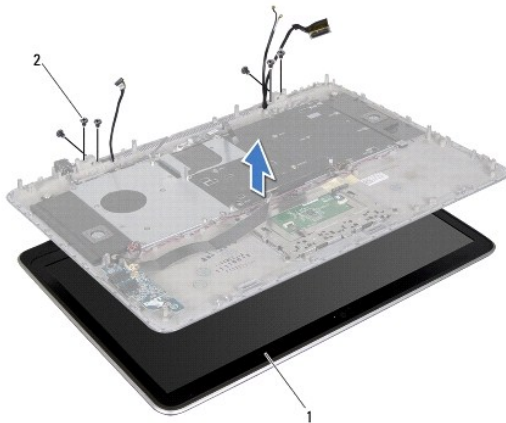
- [Sestava displeje](#)
- [Rámeček displeje](#)
- [Panel displeje](#)
- [Závěsy displeje](#)

- VAROVÁNÍ:** Před manipulací uvnitř počítače si přečtěte bezpečnostní informace dodané s počítačem. Další informace o vhodných bezpečnostních postupech naleznete na domovské stránce Regulatory Compliance (Soulad s předpisy) na adrese [www.dell.com/regulatory\\_compliance](http://www.dell.com/regulatory_compliance).
- UPOZORNĚNÍ:** Opravy počítače smí provádět pouze kvalifikovaný servisní technik. Na škody způsobené servisním zásahem, který nebyl schválen společností Dell™, se záruka nevztahuje.
- UPOZORNĚNÍ:** Abyste předešli elektrostatickému výboji, použijte uzemňovací náramek nebo se opakovaně dotýkejte nenatřeného kovového povrchu (například konektoru počítače).
- UPOZORNĚNÍ:** Před manipulací uvnitř počítače vyjměte hlavní baterii (viz část [Vyjmutí baterie](#)). Předejdete tak poškození základní desky.

## Sestava displeje

### Vyjmutí sestavy displeje

1. Postupujte podle pokynů v části [Než začnete](#).
2. Sejměte kryt základny (viz část [Sejmutí krytu základny](#)).
3. Vyjměte baterii (viz část [Vyjmutí baterie](#)).
4. Postupujte podle pokynů [krok 5](#) až [krok 16](#) v části [Vyjmutí základní desky](#).
5. Vyjměte šest šroubů, které připevňují sestavu displeje k sestavě opěrky rukou.
6. Poznamenejte si způsob vedení kabelů kamery, displeje a antény karty Mini-Card a kabely vyjměte z vodiček.
7. Vyjměte sestavu opěrky rukou ze sestavy displeje.



1	sestava displeje	2	šrouby (6)
---	------------------	---	------------

### Montáž sestavy displeje

1. Postupujte podle pokynů v části [Než začnete](#).
2. Umístěte sestavu opěrky rukou na sestavu displeje a ved'te kabel displeje, kamery a antény karty Mini-Card vodičky kabelů.
3. Zašroubujte šest šroubů, které připevňují sestavu displeje k sestavě opěrky rukou.
4. Postupujte podle pokynů [krok 2](#) až [krok 12](#) v části [Montáž základní desky](#).
5. Vložte baterii (viz část [Montáž baterie](#)).
6. Nasad'te kryt základny (viz část [Nasazení krytu základny](#)).

**UPOZORNĚNÍ:** Před zapnutím počítače našroubujte všechny šrouby zpět a zajistěte, aby žádné nezůstaly volně uvnitř počítače. Pokud tak neučiníte, může dojít k poškození počítače.

## Rámeček displeje

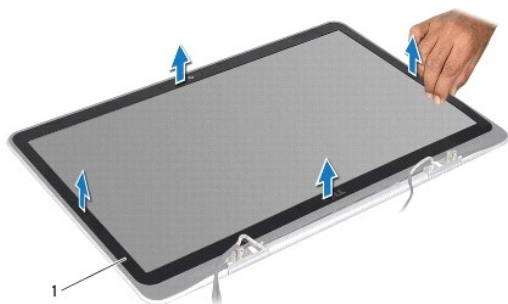
### Vyjmutí rámečku displeje

**UPOZORNĚNÍ:** Rámeček displeje je velmi křehký. Při jeho vyjímání buďte opatrní, abyste ho nepoškodili.

1. Postupujte podle pokynů v části [Než začnete](#).
2. Vyjměte sestavu displeje (viz část [Vyjmutí sestavy displeje](#)).

**POZNÁMKA:** Obrubu rámečku displeje nelze použít opakovaně. Pokud měníte panel displeje nebo rámeček displeje, použijte obrubu rámečku displeje dodanou v sadě.

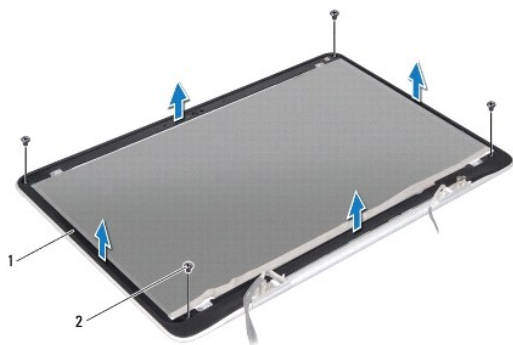
3. Prsty jemně odloupněte obrubu rámečku z rámečku displeje.



1	obruba rámečku displeje
---	-------------------------

4. Vyjměte čtyři šrouby, které připevňují panel displeje k zadnímu krytu displeje.
5. Vyjměte rámeček displeje ze sestavy displeje.





1	rámeček displeje	2	šrouby (4)
---	------------------	---	------------

## Montáž rámečku displeje

1. Postupujte podle pokynů v části [Než začnete](#).
2. Zarovnejte rámeček displeje se zadním krytem displeje a zašroubujte čtyři šrouby, které připevňují rámeček displeje k zadnímu krytu displeje.
3. Přilepte obrubu rámečku displeje k rámečku displeje.
4. Namontujte sestavu displeje (viz část [Montáž sestavy displeje](#)).

**⚠ UPOZORNĚNÍ:** Před zapnutím počítače našroubujte všechny šrouby zpět a zajistěte, aby žádné nezůstaly volně uvnitř počítače. Pokud tak neučiníte, může dojít k poškození počítače.

---

## Panel displeje

### Vyjmutí panelu displeje

1. Postupujte podle pokynů v části [Než začnete](#).
2. Vyjměte sestavu displeje (viz část [Vyjmutí sestavy displeje](#)).
3. Vyjměte rámeček displeje (viz část [Vyjmutí rámečku displeje](#)).
4. Vyjměte čtyři šrouby, které připevňují panel displeje k zadnímu krytu displeje.
5. Aniž byste za panel displeje silně tahali, opatrně jej zvedněte a otočte.



1	panel displeje	2	šrouby (4)
---	----------------	---	------------

6. Opatrně sloupněte kabel kamery ze zadní strany panelu displeje.
7. Zatažením za pásku odpojte kabel displeje od konektoru na panelu displeje.



1	páska	2	kabel displeje
---	-------	---	----------------

8. Zvedněte panel displeje ze zadního krytu displeje.

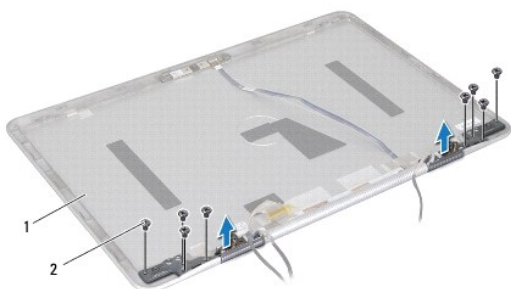
## Montáž panelu displeje

1. Postupujte podle pokynů v části [Než začnete](#).
  2. Připojte kabel displeje ke konektoru na panelu displeje.
  3. Přilepte kabel displeje podél okraje panelu displeje.
  4. Umístěte panel displeje na zadní kryt displeje.
  5. Našroubujte čtyři šrouby, které připevňují panel displeje k zadnímu krytu displeje.
  6. Namontujte rámeček displeje (viz část [Montáž rámečku displeje](#)).
  7. Namontujte sestavu displeje (viz část [Montáž sestavy displeje](#)).
-

## Závěsy displeje

### Vyjmutí závěsů displeje

1. Postupujte podle pokynů v části [Než začnete](#).
2. Vyjměte sestavu displeje (viz část [Vyjmutí sestavy displeje](#)).
3. Vyjměte rámeček displeje (viz část [Vyjmutí rámečku displeje](#)).
4. Vyjměte panel displeje (viz část [Vyjmutí panelu displeje](#)).
5. Vyjměte čtyři šrouby (dva na každé straně), které připevňují závěsy displeje k zadnímu krytu displeje.
6. Vyjměte závěsy displeje ze zadního krytu displeje.



1	zadní kryt displeje	2	šrouby (8)
---	---------------------	---	------------

### Montáž závěsů displeje

1. Postupujte podle pokynů v části [Než začnete](#).
2. Vraťte závěsy displeje na místo.
3. Zašroubujte osm šroubů (čtyři na každé straně), které připevňují závěsy displeje k zadnímu krytu displeje.
4. Namontujte panel displeje (viz část [Montáž panelu displeje](#)).
5. Namontujte rámeček displeje (viz část [Montáž rámečku displeje](#)).
6. Namontujte sestavu displeje ([Montáž sestavy displeje](#)).

**⚠ UPOZORNĚNÍ:** Před zapnutím počítače našroubujte všechny šrouby zpět a zajistěte, aby žádné nezůstaly volně uvnitř počítače. Pokud tak neučiníte, může dojít k poškození počítače.

---

[Zpět na stránku obsahu](#)

[Zpět na stránku obsahu](#)

## Ventilátor

Servisní příručka k počítači Dell™ XPS™ L511z

- [Vyjmutí ventilátoru](#)
- [Montáž ventilátoru](#)

**VAROVÁNÍ:** Před manipulací uvnitř počítače si přečtěte bezpečnostní informace dodané s počítačem. Další informace o vhodných bezpečnostních postupech naleznete na domovské stránce Regulatory Compliance (Soulad s předpisy) na adrese [www.dell.com/regulatory\\_compliance](http://www.dell.com/regulatory_compliance).

**VAROVÁNÍ:** Jestliže vyjímáte ventilátor z počítače, když je chladič horký, nedotýkejte se jeho kovového krytu.

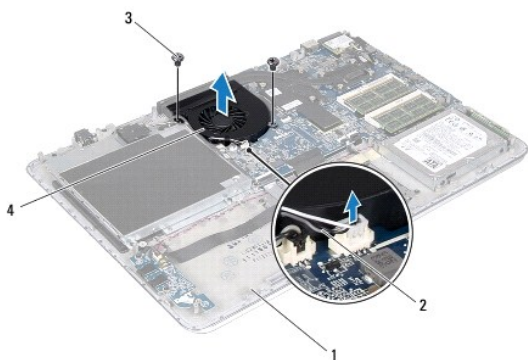
**UPOZORNĚNÍ:** Opravy počítače smí provádět pouze kvalifikovaný servisní technik. Na škody způsobené servisním zásahem, který nebyl schválen společností Dell™, se záruka nevztahuje.

**UPOZORNĚNÍ:** Abyste předešli elektrostatickému výboji, použijte uzemňovací náramek nebo se opakovaně dotýkejte nenatřeného kovového povrchu (například konektoru počítače).

**UPOZORNĚNÍ:** Před manipulací uvnitř počítače vyjměte hlavní baterii (viz část [Vyjmutí baterie](#)). Předejdete tak poškození základní desky.

### Vyjmutí ventilátoru

1. Postupujte podle pokynů v části [Než začnete](#).
2. Sejměte kryt základny (viz část [Sejmutí krytu základny](#)).
3. Vyjměte baterii (viz část [Vyjmutí baterie](#)).
4. Odpojte kabel ventilátoru od konektoru na základní desce.
5. Vyjměte dva šrouby, které připevňují ventilátor k sestavě opěrky rukou.
6. Vyjměte ventilátor ze sestavy základny.



1	sestava opěrky rukou	2	kabel ventilátoru
3	šrouby (2)	4	ventilátor

### Montáž ventilátoru

1. Postupujte podle pokynů v části [Než začnete](#).
2. Otvory pro šrouby na ventilátoru vyrovnejte s otvory pro šrouby na sestavě opěrky rukou.
3. Zašroubujte dva šrouby, které připevňují ventilátor k sestavě opěrky rukou.
4. Připojte kabel ventilátoru ke konektoru na základní desce.

5. Vložte baterii (viz část [Montáž baterie](#)).
6. Nasaďte kryt základny (viz část [Nasazení krytu základny](#)).

**△ UPOZORNĚNÍ:** Před zapnutím počítače našroubujte všechny šrouby zpět a zajistěte, aby žádné nezůstaly volně uvnitř počítače. Pokud tak neučiníte, může dojít k poškození počítače.

---

[Zpět na stránku obsahu](#)

[Zpět na stránku obsahu](#)

## Pevný disk

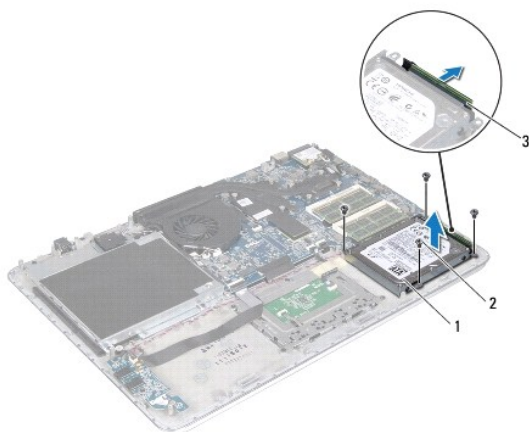
Servisní příručka k počítači Dell™ XPS™ L511z

- [Vyjmutí pevného disku](#)
- [Montáž pevného disku](#)

- ⚠ **VAROVÁNÍ:** Před manipulací uvnitř počítače si přečtěte bezpečnostní informace dodané s počítačem. Další informace o vhodných bezpečnostních postupech naleznete na domovské stránce Regulatory Compliance (Soulad s předpisy) na adrese [www.dell.com/regulatory\\_compliance](http://www.dell.com/regulatory_compliance).
- ⚠ **VAROVÁNÍ:** Pokud demontujete pevný disk z počítače a disk je horký, nedotýkejte se jeho kovového krytu.
- ⚠ **UPOZORNĚNÍ:** Opravy počítače smí provádět pouze kvalifikovaný servisní technik. Na škody způsobené servisním zásahem, který nebyl schválen společností Dell™, se záruka nevztahuje.
- ⚠ **UPOZORNĚNÍ:** Abyste předešli elektrostatickému výboji, použijte uzemňovací náramek nebo se opakovaně dotýkejte nenatřeného kovového povrchu (například konektoru počítače).
- ⚠ **UPOZORNĚNÍ:** Před manipulací uvnitř počítače vyjměte hlavní baterii (viz část [Vyjmutí baterie](#)). Předjedete tak poškození základní desky.
- ⚠ **UPOZORNĚNÍ:** Chcete-li předejít ztrátě dat, počítač před vyjmutím pevného disku vypněte (viz část [Vypnutí počítače](#)). Nevyjímejte pevný disk, pokud je počítač zapnutý nebo v režimu spánku.
- ⚠ **UPOZORNĚNÍ:** Pevné disky jsou velmi křehké. Při manipulaci s pevným diskem buďte opatrní.
- 📌 **POZNÁMKA:** Společnost Dell nezaručuje kompatibilitu ani neposkytuje podporu pro pevné disky získané z jiných zdrojů než od společnosti Dell.
- 📌 **POZNÁMKA:** Pokud namontujete pevný disk od jiného dodavatele než od společnosti Dell, je třeba na nový disk nainstalovat operační systém, ovladače a nástroje.

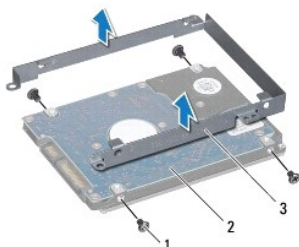
## Vyjmutí pevného disku

1. Postupujte podle pokynů v části [Než začnete](#).
  2. Sejměte kryt základny (viz část [Sejmutí krytu základny](#)).
  3. Vyjměte baterii (viz část [Vyjmutí baterie](#)).
  4. Vyjměte čtyři šrouby, které připevňují pevný disk k sestavě opěrky rukou.
  5. Odpojte kabel pevného disku od základní desky.
  6. Vyjměte sestavu pevného disku ze sestavy opěrky rukou.
- ⚠ **UPOZORNĚNÍ:** Pokud není pevný disk v počítači, uchovávejte jej v ochranném antistatickém obalu (viz „Ochrana před elektrostatickým výbojem“ v bezpečnostních informacích dodaných s počítačem).



1	sestava pevného disku	2	šrouby (4)
3	konektor kabelu pevného disku		

- Odšroubujte čtyři šrouby, které připevňují pevný disk k držáku pevného disku.
- Sejměte z pevného disku jeho držák.



1	šrouby (4)	2	pevný disk
3	držák pevného disku		

## Montáž pevného disku

- Postupujte podle pokynů v části [Než začnete](#).
- Vyjměte nový pevný disk z obalu.  
Původní balení si uschovejte pro případ, že budete v budoucnu potřebovat pevný disk uložit či přepravit.
- Umístěte držák pevného disku na pevný disk.
- Zašroubujte čtyři šrouby, které připevňují pevný disk k držáku pevného disku.
- Připojte kabel pevného disku k disku.
- Umístěte sestavu pevného disku na sestavu opěrky rukou.
- Zašroubujte čtyři šrouby, které připevňují pevný disk k sestavě opěrky rukou.
- Vložte baterii (viz část [Montáž baterie](#)).
- Nasaďte kryt základny (viz část [Nasazení krytu základny](#)).

**UPOZORNĚNÍ:** Před zapnutím počítače našroubujte všechny šrouby zpět a zajistěte, aby žádné nezůstaly volně uvnitř počítače. Pokud tak neučiníte, může dojít k poškození počítače.

[Zpět na stránku obsahu](#)

[Zpět na stránku obsahu](#)

## Chladič

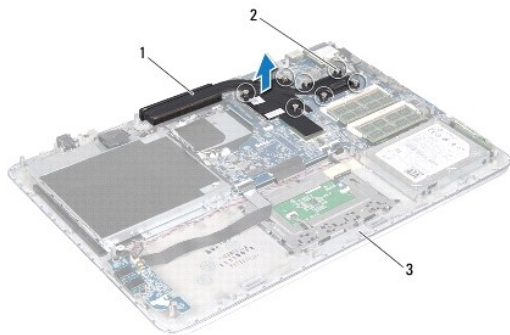
### Servisní příručka k počítači Dell™ XPS™ L511z

- [Vyjmutí chladiče](#)
- [Montáž chladiče](#)

- ⚠ **VAROVÁNÍ:** Před manipulací uvnitř počítače si přečtěte bezpečnostní informace dodané s počítačem. Další informace o vhodných bezpečnostních postupech naleznete na domovské stránce Regulatory Compliance (Soulad s předpisy) na adrese [www.dell.com/regulatory\\_compliance](http://www.dell.com/regulatory_compliance).
- ⚠ **VAROVÁNÍ:** Pokud vyjímáte chladič z počítače a chladič je horký, nedotýkejte se jeho kovového krytu.
- ⚠ **UPOZORNĚNÍ:** Opravy počítače smí provádět pouze kvalifikovaný servisní technik. Na škody způsobené servisním zásahem, který nebyl schválen společností Dell™, se záruka nevztahuje.
- ⚠ **UPOZORNĚNÍ:** Abyste předešli elektrostatickému výboji, použijte uzemňovací náramek nebo se opakovaně dotýkejte nenatřeného kovového povrchu (například konektoru počítače).
- ⚠ **UPOZORNĚNÍ:** Před manipulací uvnitř počítače vyjměte hlavní baterii (viz část [Vyjmutí baterie](#)). Předejdete tak poškození základní desky.

## Vyjmutí chladiče

1. Postupujte podle pokynů v části [Než začnete](#).
2. Sejměte kryt základny (viz část [Sejmutí krytu základny](#)).
3. Vyjměte baterii (viz část [Vyjmutí baterie](#)).
4. Vyjměte ventilátor (viz část [Vyjmutí ventilátoru](#)).
5. Postupně (podle pořadí vyznačeného na chladiči) uvolněte sedm jisticích šroubů, které připevňují chladič k základní desce.
6. Vyjměte chladič ze základní desky.



1	chladič	2	jisticí šrouby (7)
3	sestava opěrky rukou		


## Montáž chladiče

📌 **POZNÁMKA:** V případě, že instalujete původní procesor a chladič zpět společně, lze znovu použít původní teplovodivou pastu. Pokud měníte procesor nebo chladič, použijte chladičovou podložku dodanou v rámci sady. Zajistěte tak dosažení správné tepelné vodivosti.

1. Postupujte podle pokynů v části [Než začnete](#).
2. Odstraňte teplovodivou pastu ze spodní strany chladiče a znovu ji naneste.
3. Zarovnejte sedm jisticích šroubů na chladiči s otvory pro šrouby na základní desce a šrouby postupně dotáhněte (v pořadí vyznačeném na chladiči).



4. Namontujte ventilátor (viz část [Montáž ventilátoru](#)).
5. Vložte baterii (viz část [Montáž baterie](#)).
6. Nasadte kryt základny (viz část [Nasazení krytu základny](#)).

 **UPOZORNĚNÍ:** Před zapnutím počítače našroubujte všechny šrouby zpět a zajistěte, aby žádné nezůstaly volně uvnitř počítače. Pokud tak neučiníte, může dojít k poškození počítače.

---

[Zpět na stránku obsahu](#)

[Zpět na stránku obsahu](#)

## Klávesnice

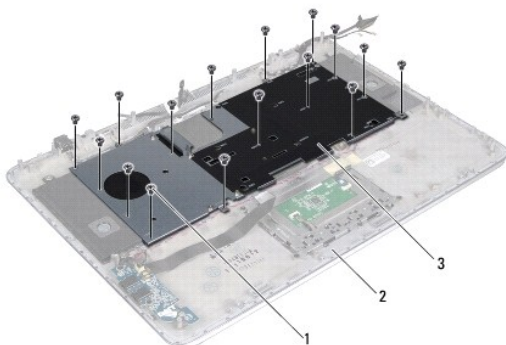
Servisní příručka k počítači Dell™ XPS™ L511z

- [Vyjmutí držáku klávesnice](#)
- [Montáž držáku klávesnice](#)
- [Vyjmutí klávesnice](#)
- [Montáž klávesnice](#)

- VAROVÁNÍ:** Před manipulací uvnitř počítače si přečtěte bezpečnostní informace dodané s počítačem. Další informace o vhodných bezpečnostních postupech naleznete na domovské stránce Regulatory Compliance (Soulad s předpisy) na adrese [www.dell.com/regulatory\\_compliance](http://www.dell.com/regulatory_compliance).
- UPOZORNĚNÍ:** Opravy počítače smí provádět pouze kvalifikovaný servisní technik. Na škody způsobené servisním zásahem, který nebyl schválen společností Dell™, se záruka nevztahuje.
- UPOZORNĚNÍ:** Abyste předešli elektrostatickému výboji, použijte uzemňovací náramek nebo se opakovaně dotýkejte nenatřeného kovového povrchu (například konektoru počítače).
- UPOZORNĚNÍ:** Před manipulací uvnitř počítače vyjměte hlavní baterii (viz část [Vyjmutí baterie](#)). Předejdete tak poškození základní desky.

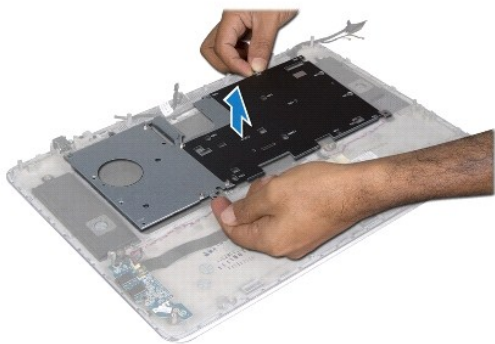
### Vyjmutí držáku klávesnice

1. Postupujte podle pokynů v části [Než začnete](#).
2. Sejměte kryt základny (viz část [Sejmutí krytu základny](#)).
3. Vyjměte baterii (viz část [Vyjmutí baterie](#)).
4. Postupujte podle pokynů [krok 5](#) až [krok 16](#) v části [Vyjmutí základní desky](#).
5. Vyjměte 16 šroubů, které připevňují držák klávesnice k sestavě opěrky rukou.



1	šrouby (16)	2	sestava opěrky rukou
3	držák klávesnice		

6. Zvedněte držák klávesnice ze sestavy opěrky rukou.



---

## Montáž držáku klávesnice

1. Postupujte podle pokynů v části [Než začnete](#).
2. Umístěte držák klávesnice na sestavu opěrky rukou.
3. Zašroubujte 16 šroubů, které připevňují držák klávesnice k sestavě opěrky rukou.
4. Postupujte podle pokynů [krok 2](#) až [krok 12](#) v části [Montáž základní desky](#).
5. Vložte baterii (viz část [Montáž baterie](#)).
6. Nasadte kryt základny (viz část [Nasazení krytu základny](#)).

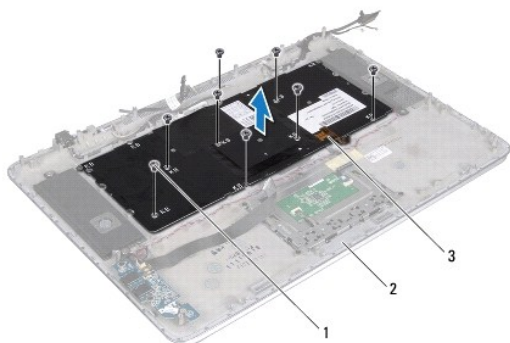
---

## Vyjmutí klávesnice

1. Postupujte podle pokynů v části [Než začnete](#).
2. Vyjměte držák klávesnice (viz část [Vyjmutí držáku klávesnice](#)).

**⚠ UPOZORNĚNÍ:** Tlačítka klávesnice jsou křehká, snadno vypadnou a poskládat je zpět na místo je časově náročné. Při vyjímání klávesnice a manipulaci s ní buďte opatrní.

3. Vyjměte osm šroubů, které připevňují klávesnici k sestavě opěrky rukou.
4. Zvedněte klávesnici ze sestavy opěrky rukou.



1	šrouby (8)	2	sestava opěrky rukou
3	klávesnice		

---

## Montáž klávesnice

1. Postupujte podle pokynů v části [Než začnete](#).
2. Umístěte klávesnici na sestavu opěrky rukou.
3. Zašroubujte osm šroubů, které připevňují klávesnici k sestavě opěrky rukou.
4. Vyměňte držák klávesnice (viz část [Montáž držáku klávesnice](#)).

**△ UPOZORNĚNÍ:** Před zapnutím počítače našroubujte všechny šrouby zpět a zajistěte, aby žádné nezůstaly volně uvnitř počítače. Pokud tak neučiníte, může dojít k poškození počítače.

---

[Zpět na stránku obsahu](#)

[Zpět na stránku obsahu](#)

## Panel indikátoru stavu baterie

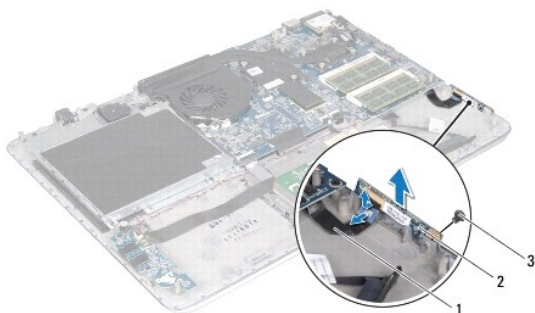
Servisní příručka k počítači Dell™ XPS™ L511z

- [Vyjmutí panelu indikátoru stavu baterie](#)
- [Montáž panelu indikátoru stavu baterie](#)

- VAROVÁNÍ:** Před manipulací uvnitř počítače si přečtěte bezpečnostní informace dodané s počítačem. Další informace o vhodných bezpečnostních postupech naleznete na domovské stránce Regulatory Compliance (Soulad s předpisy) na adrese [www.dell.com/regulatory\\_compliance](http://www.dell.com/regulatory_compliance).
- UPOZORNĚNÍ:** Abyste předešli elektrostatickému výboji, použijte uzemňovací náramek nebo se opakovaně dotýkejte nenatřeného kovového povrchu (například konektoru počítače).
- UPOZORNĚNÍ:** Opravy počítače smí provádět pouze kvalifikovaný servisní technik. Na škody způsobené neoprávněným servisním zásahem se nevztahuje záruka.
- UPOZORNĚNÍ:** Před manipulací uvnitř počítače vyjměte hlavní baterii (viz část [Vyjmutí baterie](#)). Předjedete tak poškození základní desky.

### Vyjmutí panelu indikátoru stavu baterie

1. Postupujte podle pokynů v části [Než začnete](#).
2. Sejměte kryt základny (viz část [Sejmutí krytu základny](#)).
3. Vyjměte baterii (viz část [Vyjmutí baterie](#)).
4. Vyjměte pevný disk (viz část [Vyjmutí pevného disku](#)).
5. Vyjměte šroub, který připevňuje panel indikátoru stavu baterie k sestavě opěrky rukou.
6. Aniž byste za panel indikátoru stavu baterie silně tahali, opatrně jej zvedněte.
7. Zvedněte západku konektoru a odpojte kabel panelu indikátoru stavu baterie z konektoru na panelu indikátoru stavu baterie.




1	kabel panelu indikátoru stavu baterie	2	panel indikátoru stavu baterie
3	šroub		

### Montáž panelu indikátoru stavu baterie

1. Postupujte podle pokynů v části [Než začnete](#).

2. Zasuňte kabel panelu indikátoru stavu baterie do konektoru panelu indikátoru stavu baterie a zatlačením západky konektoru připevněte kabel panelu indikátoru stavu baterii ke konektoru na panelu indikátoru stavu baterie.
3. Umístěte panel indikátoru stavu baterie na sestavu opěrky rukou.
4. Zašroubujte šroub, který připevňuje panel indikátoru stavu baterie k sestavě opěrky rukou.
5. Vložte pevný disk (viz část [Montáž pevného disku](#)).
6. Vložte baterii (viz část [Montáž baterie](#)).
7. Nasadte kryt základny (viz část [Nasazení krytu základny](#)).

 **UPOZORNĚNÍ:** Před zapnutím počítače našroubujte všechny šrouby zpět a zajistěte, aby žádné nezůstaly volně uvnitř počítače. Pokud tak neučiníte, může dojít k poškození počítače.

---

[Zpět na stránku obsahu](#)

[Zpět na stránku obsahu](#)

## Paměťové moduly

Servisní příručka k počítači Dell™ XPS™ L511z

- [Vyjmutí paměťových modulů](#)
- [Montáž paměťových modulů](#)

**VAROVÁNÍ:** Před manipulací uvnitř počítače si přečtěte bezpečnostní informace dodané s počítačem. Další informace o vhodných bezpečnostních postupech naleznete na domovské stránce Regulatory Compliance (Soulad s předpisy) na adrese [www.dell.com/regulatory\\_compliance](http://www.dell.com/regulatory_compliance).

**UPOZORNĚNÍ:** Opravy počítače smí provádět pouze kvalifikovaný servisní technik. Na škody způsobené servisním zásahem, který nebyl schválen společností Dell™, se záruka nevztahuje.

**UPOZORNĚNÍ:** Abyste předešli elektrostatickému výboji, použijte uzemňovací náramek nebo se opakovaně dotýkejte nenatřeného kovového povrchu (například konektoru počítače).

**UPOZORNĚNÍ:** Před manipulací uvnitř počítače vyjměte hlavní baterii (viz část [Vyjmutí baterie](#)). Předjete tak poškození základní desky.

Paměť počítače můžete rozšířit instalací paměťových modulů na základní desku. Informace o typech paměti podporovaných tímto počítačem najdete v příručce *Setup Guide* (Instalační příručka) v části Specifications (Technické údaje) nebo na adrese [support.dell.com/manuals](http://support.dell.com/manuals).

**POZNÁMKA:** Na paměťové moduly zakoupené od společnosti Dell se vztahuje záruka poskytovaná na počítač.

Váš počítač má dva konektory SODIMM přístupné uživateli, označené DIMM A a DIMM B.

### Vyjmutí paměťových modulů

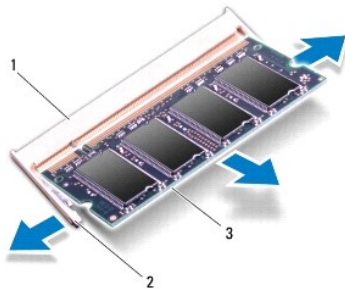
1. Postupujte podle pokynů v části [Než začnete](#).

2. Sejměte kryt základny (viz část [Sejmutí krytu základny](#)).

3. Vyjměte baterii (viz část [Vyjmutí baterie](#)).

**UPOZORNĚNÍ:** Abyste předešli poškození konektoru paměťového modulu, nepoužívejte k roztahení zajišťovacích spon paměťového modulu žádné nástroje.

4. Zajišťovací spony na každém konci paměťového modulu roztáhněte opatrně prsty, aby modul vypadnul.



1	konektor paměťového modulu	2	zajišťovací spony (2)
3	paměťový modul		

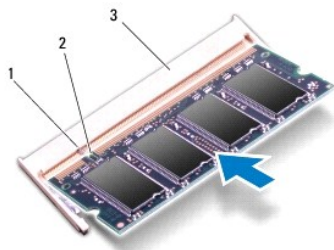
5. Vyjměte paměťový modul z konektoru paměťového modulu.

### Montáž paměťových modulů

△ **UPOZORNĚNÍ:** Potřebujete-li nainstalovat paměťové moduly do obou konektorů, nainstalujte paměťový modul do konektoru s označením „DIMM A“, dříve než nainstalujete paměťový modul do konektoru s označením „DIMM B“.

1. Postupujte podle pokynů v části [Než začnete](#).
2. Zarovnejte zářez na paměťovém modulu se západkou na konektoru paměťového modulu.
3. Tlakem zasuňte paměťový modul pod úhlem 45 stupňů do konektoru paměťového modulu a poté jej zatlačte směrem dolů, dokud nezapadne na své místo. Pokud neuslyšíte cvaknutí, modul vyjměte a instalaci zopakujte.

🔍 **POZNÁMKA:** Nebude-li paměťový modul nainstalován správně, počítač se nemusí spustit.



1	západka	2	zářez
3	konektor paměťového modulu		


4. Vložte baterii (viz část [Montáž baterie](#)).
5. Nasaďte kryt základny (viz část [Nasazení krytu základny](#)).
6. Připojte adaptér střídavého proudu k počítači a do elektrické zásuvky.

△ **UPOZORNĚNÍ:** Před zapnutím počítače našroubujte všechny šrouby zpět a zajistěte, aby žádné nezůstaly volně uvnitř počítače. Pokud tak neučiníte, může dojít k poškození počítače.

7. Zapněte počítač.

Počítač při spuštění nalezne další paměť a automaticky aktualizuje informace o konfiguraci systému.

Ověření kapacity paměti nainstalované v počítači:

Klepněte na položku Start  → **Ovládací panely** → **Systém a zabezpečení** → **Systém**.

---

[Zpět na stránku obsahu](#)



[Zpět na stránku obsahu](#)

## Bezdrátová karta Mini-Card

Servisní příručka k počítači Dell™ XPS™ L511z

- [Vyjmutí karty Mini-Card](#)
- [Montáž karty Mini-Card](#)

- ⚠ **VAROVÁNÍ:** Před manipulací uvnitř počítače si přečtěte bezpečnostní informace dodané s počítačem. Další informace o vhodných bezpečnostních postupech naleznete na domovské stránce Regulatory Compliance (Soulad s předpisy) na adrese [www.dell.com/regulatory\\_compliance](http://www.dell.com/regulatory_compliance).
- ⚠ **UPOZORNĚNÍ:** Opravy počítače smí provádět pouze kvalifikovaný servisní technik. Na škody způsobené servisním zásahem, který nebyl schválen společností Dell™, se záruka nevztahuje.
- ⚠ **UPOZORNĚNÍ:** Abyste předešli elektrostatickému výboji, použijte uzemňovací náramek nebo se opakovaně dotýkejte nenatřeného kovového povrchu (například konektoru počítače).
- ⚠ **UPOZORNĚNÍ:** Před manipulací uvnitř počítače vyjměte hlavní baterii (viz část [Vyjmutí baterie](#)). Předejdete tak poškození základní desky.
- 📌 **POZNÁMKA:** Společnost Dell nezaručuje kompatibilitu ani neposkytuje podporu pro karty Mini-Card získané z jiných zdrojů než od společnosti Dell.

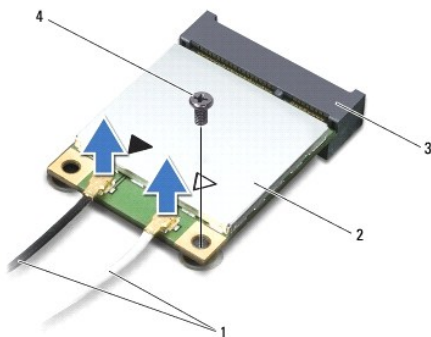
Pokud jste si objednali počítač s bezdrátovou kartou Mini-Card, je karta již nainstalovaná.

Váš počítač obsahuje jednu zásuvku pro poloviční kartu Mini-Card, která podporuje kombinovanou kartu pro síť WLAN a technologii Bluetooth.

- 📌 **POZNÁMKA:** V závislosti na konfiguraci počítače při jeho prodeji může či nemusí být v zásuvce pro kartu Mini-Card tato karta již nainstalována.

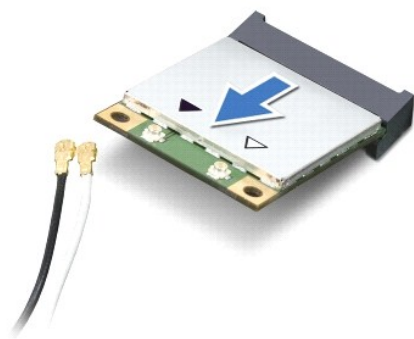
### Vyjmutí karty Mini-Card

1. Postupujte podle pokynů v části [Než začnete](#).
2. Sejměte kryt základny (viz část [Sejmutí krytu základny](#)).
3. Vyjměte baterii (viz část [Vyjmutí baterie](#)).
4. Odpojte anténní kabely od karty Mini-Card.
5. Vyjměte šroub, který připevňuje kartu Mini-Card k základní desce.



1	anténní kabely (2)	2	karta Mini-Card
3	konektor základní desky	4	šroub

6. Vyjměte kartu Mini-Card z konektoru základní desky.



**UPOZORNĚNÍ:** Pokud není karta Mini-Card v počítači, uchovávejte ji v ochranném antistatickém obalu. Další informace najdete v části „Ochrana před elektrostatickým výbojem“ v bezpečnostních informacích dodaných s počítačem.

## Montáž karty Mini-Card

1. Postupujte podle pokynů v části [Než začnete](#).
2. Vyměňte novou kartu Mini-Card z obalu.

**UPOZORNĚNÍ:** Pevným rovnoměrným zatlačením zasuňte kartu na místo. Při použití příliš velké síly může dojít k poškození konektoru.

**UPOZORNĚNÍ:** Konektory jsou opatřeny výčnělkem, aby bylo zajištěno jejich správné připojení. Pokud cítíte odpor, zkontrolujte konektory na kartě a základní desce a kartu znovu vyrovnejte.

**UPOZORNĚNÍ:** Abyste se vyhnuli poškození karty Mini-Card, nikdy kabely neukládejte pod kartu.

3. Zasuňte konektor karty Mini-Card pod úhlem 45 stupňů do konektoru základní desky.
4. Zatlačte druhý konec karty Mini-Card do zásuvky na základní desce a našroubujte šroub, který připevňuje kartu Mini-Card k základní desce.
5. Připojte příslušné anténní kabely ke kartě Mini-Card, kterou instalujete.

Konektory na kartě Mini-Card	Barevné schéma anténních kabelů
<b>WLAN + Bluetooth (2 anténní kabely)</b>	
Hlavní síť WLAN + Bluetooth (bílý trojúhelník)	bílý
Pomocná síť WLAN + Bluetooth (černý trojúhelník)	černý

6. Vložte baterii (viz část [Montáž baterie](#)).
7. Nasadte kryt základny (viz část [Nasazení krytu základny](#)).

**UPOZORNĚNÍ:** Před zapnutím počítače našroubujte všechny šrouby zpět a zajistěte, aby žádné nezůstaly volně uvnitř počítače. Pokud tak neučiníte, může dojít k poškození počítače.

8. Podle potřeby nainstalujte do počítače ovladače a nástroje karty Mini-Card.

**POZNÁMKA:** Pokud namontujete kartu Mini-Card od jiného dodavatele než od společnosti Dell, je třeba nainstalovat příslušné ovladače a nástroje.

[Zpět na stránku obsahu](#)

[Zpět na stránku obsahu](#)

## Kryt základny

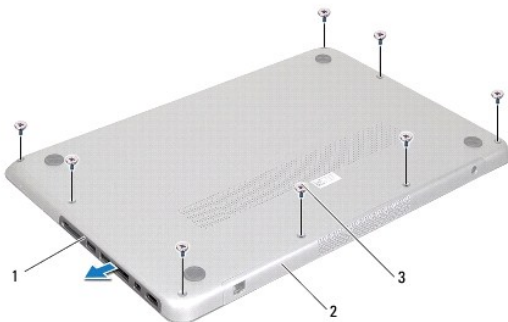
Servisní příručka k počítači Dell™ XPS™ L511z

- [Sejmutí krytu základny](#)
- [Nasazení krytu základny](#)

- VAROVÁNÍ:** Před manipulací uvnitř počítače si přečtěte bezpečnostní informace dodané s počítačem. Další informace o vhodných bezpečnostních postupech naleznete na domovské stránce Regulatory Compliance (Soulad s předpisy) na adrese [www.dell.com/regulatory\\_compliance](http://www.dell.com/regulatory_compliance).
- UPOZORNĚNÍ:** Opravy počítače smí provádět pouze kvalifikovaný servisní technik. Na škody způsobené neoprávněným servisním zásahem se nevztahuje záruka.
- UPOZORNĚNÍ:** Abyste předešli elektrostatickému výboji, použijte uzemňovací náramek nebo se opakovaně dotýkejte nenatřeného kovového povrchu (například konektoru počítače).
- UPOZORNĚNÍ:** Před manipulací uvnitř počítače vyjměte hlavní baterii (viz část [Vyjmutí baterie](#)). Převedete tak poškození základní desky.

### Sejmutí krytu základny

1. Postupujte podle pokynů v části [Než začnete](#).
2. Vyjměte osm šroubů, které připevňují kryt základny k sestavě opěrky rukou.
3. Prsty roztáhněte rámeček konektoru a oddělte jej od krytu základny.



1	rámeček konektoru	2	kryt základny
3	šrouby (8)		

4. Vyjměte zbývající dva šrouby, které připevňují kryt základny k sestavě opěrky rukou.
5. Prsty uvolněte pojistky na krytu základny od zásuvek na sestavě opěrky rukou.
6. Zvedněte kryt základny ze sestavy opěrky rukou.



1	šrouby (2)	2	kryt základny
---	------------	---	---------------

---

## Nasazení krytu základny

1. Postupujte podle pokynů v části [Než začnete](#).
2. Zarovnejte pojistky na krytu základny se zásuvkami na sestavě opěrky rukou a zacvakněte kryt základny na místo.
3. Zašroubujte deset šroubů, které připevňují kryt základny k sestavě opěrky rukou.
4. Jemně zacvakněte rámeček konektoru do krytu základny.

---

[Zpět na stránku obsahu](#)

[Zpět na stránku obsahu](#)

## Optická jednotka

Servisní příručka k počítači Dell™ XPS™ L511z

- [Vyjmutí optické jednotky](#)
- [Montáž optické jednotky](#)

**VAROVÁNÍ:** Před manipulací uvnitř počítače si přečtěte bezpečnostní informace dodané s počítačem. Další informace o vhodných bezpečnostních postupech naleznete na domovské stránce Regulatory Compliance (Soulad s předpisy) na adrese [www.dell.com/regulatory\\_compliance](http://www.dell.com/regulatory_compliance).

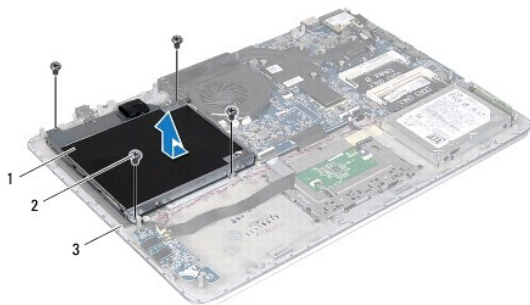
**UPOZORNĚNÍ:** Opravy počítače smí provádět pouze kvalifikovaný servisní technik. Na škody způsobené servisním zásahem, který nebyl schválen společností Dell™, se záruka nevztahuje.

**UPOZORNĚNÍ:** Abyste předešli elektrostatickému výboji, použijte uzemňovací náramek nebo se opakovaně dotýkejte nenatřeného kovového povrchu (například konektoru počítače).

**UPOZORNĚNÍ:** Před manipulací uvnitř počítače vyjměte hlavní baterii (viz část [Vyjmutí baterie](#)). Převedete tak poškození základní desky.

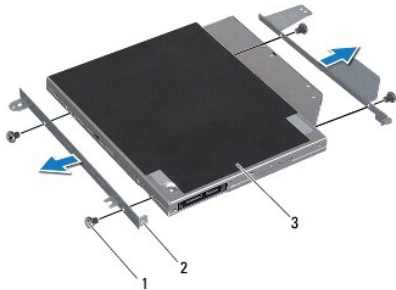
### Vyjmutí optické jednotky

1. Postupujte podle pokynů v části [Než začnete](#).
2. Sejměte kryt základny (viz část [Sejmutí krytu základny](#)).
3. Vyjměte baterii (viz část [Vyjmutí baterie](#)).
4. Vyjměte knoflíkovou baterii (viz část [Vyjmutí knoflíkové baterie](#)).
5. Vyjměte čtyři šrouby, které připevňují optickou jednotku k sestavě opěrky rukou.
6. Vysuňte a vyjměte optickou jednotku ze sestavy opěrky rukou.



1	optická jednotka	2	šrouby (4)
3	kryt základny		

7. Vyjměte čtyři šrouby (dva na každé straně), které připevňují držáky optické jednotky k optické jednotce.
8. Odstraňte držáky z optické jednotky.



1	šrouby (4)	2	držáky optické jednotky (2)
3	optická jednotka		

## Montáž optické jednotky

1. Postupujte podle pokynů v části [Než začnete](#).
2. Umístěte držáky optické jednotky na místo.
3. Zašroubujte čtyři šrouby (dva na každé straně), které připevňují držáky optické jednotky k optické jednotce.
4. Umístěte optickou jednotku na sestavu opěrky rukou.
5. Zašroubujte čtyři šrouby, které připevňují optickou jednotku k sestavě opěrky rukou.
6. Vložte knoflíkovou baterii (viz část [Vložení knoflíkové baterie](#)).
7. Vložte baterii (viz část [Montáž baterie](#)).
8. Nasaďte kryt základny (viz část [Nasazení krytu základny](#)).

**UPOZORNĚNÍ:** Před zapnutím počítače našroubujte všechny šrouby zpět a zajistěte, aby žádné nezůstaly volně uvnitř počítače. Pokud tak neučiníte, může dojít k poškození počítače.

[Zpět na stránku obsahu](#)

[Zpět na stránku obsahu](#)

## Sestava opěrky rukou

Servisní příručka k počítači Dell™ XPS™ L511z

- [Demontáž sestavy opěrky rukou](#)
- [Montáž sestavy opěrky rukou](#)

**VAROVÁNÍ:** Před manipulací uvnitř počítače si přečtěte bezpečnostní informace dodané s počítačem. Další informace o vhodných bezpečnostních postupech naleznete na domovské stránce Regulatory Compliance (Soulad s předpisy) na adrese [www.dell.com/regulatory\\_compliance](http://www.dell.com/regulatory_compliance).

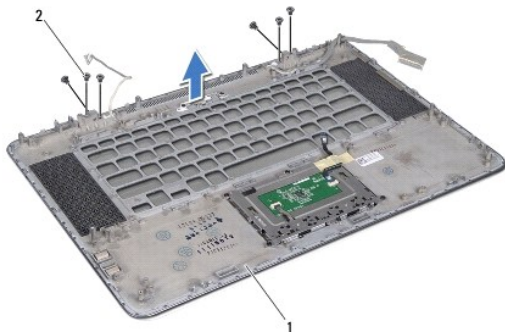
**UPOZORNĚNÍ:** Opravy počítače smí provádět pouze kvalifikovaný servisní technik. Na škody způsobené servisním zásahem, který nebyl schválen společností Dell™, se záruka nevztahuje.

**UPOZORNĚNÍ:** Abyste předešli elektrostatickému výboji, použijte uzemňovací náramek nebo se opakovaně dotýkejte nenatřeného kovového povrchu (například konektoru počítače).


**UPOZORNĚNÍ:** Před manipulací uvnitř počítače vyjměte hlavní baterii (viz část [Vyjmutí baterie](#)). Převedete tak poškození základní desky.

## Demontáž sestavy opěrky rukou

1. Postupujte podle pokynů v části [Než začnete](#).
2. Sejměte kryt základny (viz část [Sejmutí krytu základny](#)).
3. Vyjměte baterii (viz část [Vyjmutí baterie](#)).
4. Postupujte podle pokynů [krok 5](#) až [krok 16](#) v části [Vyjmutí základní desky](#).
5. Vyjměte klávesnici (viz část [Vyjmutí klávesnice](#)).
6. Vyjměte reproduktory (viz část [Vyjmutí reproduktorů](#)).
7. Vyjměte panel tlačítka napájení (viz část [Vyjmutí panelu tlačítka napájení](#)).
8. Vyjměte konektor adaptéru střídavého proudu (viz část [Vyjmutí konektoru adaptéru střídavého proudu](#)).
9. Vyjměte zvukovou kartu (viz část [Vyjmutí zvukové karty](#)).
10. Vyjměte panel indikátoru stavu baterie (viz část [Vyjmutí panelu indikátoru stavu baterie](#)).
11. Vyjměte šest šroubů, které připevňují sestavu opěrky rukou k sestavě displeje.
12. Poznamenejte si způsob vedení kabelů kamery, displeje a antény karty Mini-Card a kabely vyjměte z vodiček.
13. Vyjměte sestavu opěrky rukou ze sestavy displeje.




1	sestava opěrky rukou	2	šrouby (6)
---	----------------------	---	------------

 **UPOZORNĚNÍ:** Sestavu opěrky rukou oddělujte od sestavy displeje opatrně, abyste sestavu displeje nepoškodili.

---

## Montáž sestavy opěrky rukou

1. Postupujte podle pokynů v části [Než začnete](#).
2. Umístěte sestavu opěrky rukou na sestavu displeje a vedte kabel displeje, kamery a antény karty Mini-Card vodičky kabelů.
3. Zašroubujte šest šroubů, které připevňují sestavu opěry rukou k sestavě displeje.
4. Namontujte panel indikátoru stavu baterie (viz část [Montáž panelu indikátoru stavu baterie](#)).
5. Vložte zvukovou kartu (viz část [Montáž zvukové karty](#)).
6. Namontujte konektor adaptéru střídavého proudu (viz část [Montáž konektoru adaptéru střídavého proudu](#)).
7. Namontujte panel tlačítka napájení (viz část [Montáž panelu tlačítka napájení](#)).
8. Namontujte reproduktory (viz část [Montáž reproduktorů](#)).
9. Namontujte klávesnici (viz část [Montáž klávesnice](#)).
10. Postupujte podle pokynů [krok 2](#) až [krok 12](#) v části [Montáž základní desky](#).
11. Vložte baterii (viz část [Montáž baterie](#)).
12. Nasaďte kryt základny (viz část [Nasazení krytu základny](#)).

 **UPOZORNĚNÍ:** Před zapnutím počítače našroubujte všechny šrouby zpět a zajistěte, aby žádné nezůstaly volně uvnitř počítače. Pokud tak neučiníte, může dojít k poškození počítače.

---

[Zpět na stránku obsahu](#)



[Zpět na stránku obsahu](#)

## Panel tlačítka napájení

Servisní příručka k počítači Dell™ XPS™ L511z

- [Vyjmutí panelu tlačítka napájení](#)
- [Montáž panelu tlačítka napájení](#)

**VAROVÁNÍ:** Před manipulací uvnitř počítače si přečtěte bezpečnostní informace dodané s počítačem. Další informace o vhodných bezpečnostních postupech naleznete na domovské stránce Regulatory Compliance (Soulad s předpisy) na adrese [www.dell.com/regulatory\\_compliance](http://www.dell.com/regulatory_compliance).

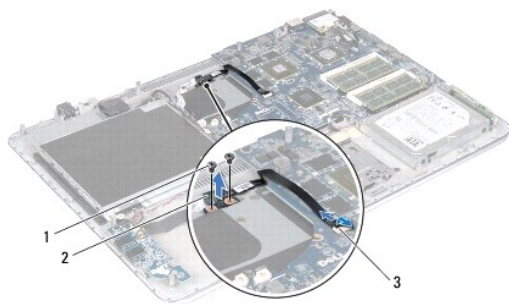
**UPOZORNĚNÍ:** Opravy počítače smí provádět pouze kvalifikovaný servisní technik. Na škody způsobené servisním zásahem, který nebyl schválen společností Dell™, se záruka nevztahuje.

**UPOZORNĚNÍ:** Abyste předešli elektrostatickému výboji, použijte uzemňovací náramek nebo se opakovaně dotýkejte nenatřeného kovového povrchu (například konektoru počítače).

**UPOZORNĚNÍ:** Před manipulací uvnitř počítače vyjměte hlavní baterii (viz část [Vyjmutí baterie](#)). Převedete tak poškození základní desky.

### Vyjmutí panelu tlačítka napájení

1. Postupujte podle pokynů v části [Než začnete](#).
2. Sejměte kryt základny (viz část [Sejmutí krytu základny](#)).
3. Vyjměte baterii (viz část [Vyjmutí baterie](#)).
4. Vyjměte ventilátor (viz část [Vyjmutí ventilátoru](#)).
5. Vyjměte chladič (viz část [Vyjmutí chladiče](#)).
6. Zvedněte západku konektoru a odpojte kabel panelu tlačítka napájení z konektoru na základní desce.
7. Vyjměte dva šrouby, které připevňují panel tlačítka napájení k sestavě opěrky rukou.
8. Zvedněte panel tlačítka napájení společně s kabelem a vyjměte je z počítače.




1	šrouby (2)	2	panel tlačítka napájení
3	konektor kabelu panelu tlačítka napájení		

### Montáž panelu tlačítka napájení

1. Postupujte podle pokynů v části [Než začnete](#).
2. Pomocí zarovnávacích sloupků umístěte panel tlačítka napájení na sestavu opěrky rukou.
3. Zašroubujte dva šrouby, které připevňují panel tlačítka napájení k sestavě opěrky rukou.

4. Zasuňte kabel panelu tlačítka napájení do konektoru na základní desce, zamáčkněte západku konektoru a zajistěte kabel.
5. Namontujte chladič (viz část [Montáž chladiče](#)).
6. Namontujte ventilátor (viz část [Montáž ventilátoru](#)).
7. Vložte baterii (viz část [Montáž baterie](#)).
8. Nasaďte kryt základny (viz část [Nasazení krytu základny](#)).

 **UPOZORNĚNÍ:** Před zapnutím počítače našroubujte všechny šrouby zpět a zajistěte, aby žádné nezůstaly volně uvnitř počítače. Pokud tak neučiníte, může dojít k poškození počítače.

---

[Zpět na stránku obsahu](#)

[Zpět na stránku obsahu](#)

## Reproduktory

Servisní příručka k počítači Dell™ XPS™ L511z

- [Vyjmutí reproduktorů](#)
- [Montáž reproduktorů](#)

**VAROVÁNÍ:** Před manipulací uvnitř počítače si přečtěte bezpečnostní informace dodané s počítačem. Další informace o vhodných bezpečnostních postupech naleznete na domovské stránce Regulatory Compliance (Soulad s předpisy) na adrese [www.dell.com/regulatory\\_compliance](http://www.dell.com/regulatory_compliance).

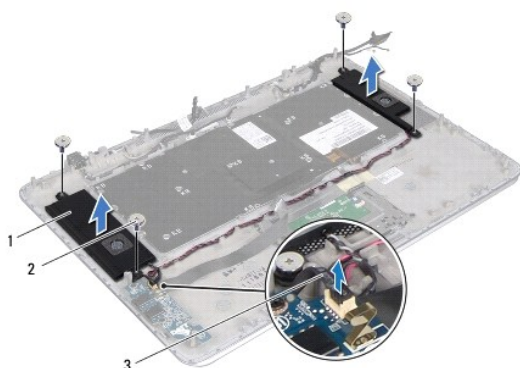
**UPOZORNĚNÍ:** Opravy počítače smí provádět pouze kvalifikovaný servisní technik. Na škody způsobené servisním zásahem, který nebyl schválen společností Dell™, se záruka nevztahuje.

**UPOZORNĚNÍ:** Abyste předešli elektrostatickému výboji, použijte uzemňovací náramek nebo se opakovaně dotýkejte nenatřeného kovového povrchu (například konektoru počítače).

**UPOZORNĚNÍ:** Před manipulací uvnitř počítače vyjměte hlavní baterii (viz část [Vyjmutí baterie](#)). Předjete tak poškození základní desky.

### Vyjmutí reproduktorů

1. Postupujte podle pokynů v části [Než začnete](#).
2. Sejměte kryt základny (viz část [Sejmutí krytu základny](#)).
3. Vyjměte baterii (viz část [Vyjmutí baterie](#)).
4. Postupujte podle pokynů [krok 5](#) až [krok 16](#) v části [Vyjmutí základní desky](#).
5. Vyjměte držák klávesnice (viz část [Vyjmutí držáku klávesnice](#)).
6. Odpojte kabel reproduktoru od konektoru na zvukové kartě.
7. Vyjměte čtyři šrouby (dva na každé straně), které připevňují reproduktory k sestavě opěrky rukou.
8. Poznamenejte si způsob vedení kabelů reproduktorů a zvedněte reproduktory spolu s kabelem ze sestavy opěrky rukou.



1	reproduktory (2)	2	šrouby (4)
3	kabel reproduktoru		

### Montáž reproduktorů

1. Postupujte podle pokynů v části [Než začnete](#).
2. Umístěte reproduktory na sestavu opěrky rukou a vložte kabely reproduktorů do vodiček kabelů.

3. Zašroubujte čtyři šrouby (dva na každé straně), které připevňují reproduktory k sestavě opěrky rukou.
4. Připojte kabel reproduktoru ke konektoru na zvukové kartě.
5. Zašroubujte čtyři šrouby (dva na každém reproduktoru), které připevňují reproduktory ke krytu základny.
6. Namontujte držák klávesnice (viz část [Montáž držáku klávesnice](#)).
7. Postupujte podle pokynů [krok 2](#) až [krok 12](#) v části [Montáž základní desky](#).
8. Vložte baterii (viz část [Montáž baterie](#)).
9. Nasaďte kryt základny (viz část [Nasazení krytu základny](#)).

**△ UPOZORNĚNÍ:** Před zapnutím počítače našroubujte všechny šrouby zpět a zajistěte, aby žádné nezůstaly volně uvnitř počítače. Pokud tak neučiníte, může dojít k poškození počítače.

---

[Zpět na stránku obsahu](#)

[Zpět na stránku obsahu](#)

## Základní deska

Servisní příručka k počítači Dell™ XPS™ L511z

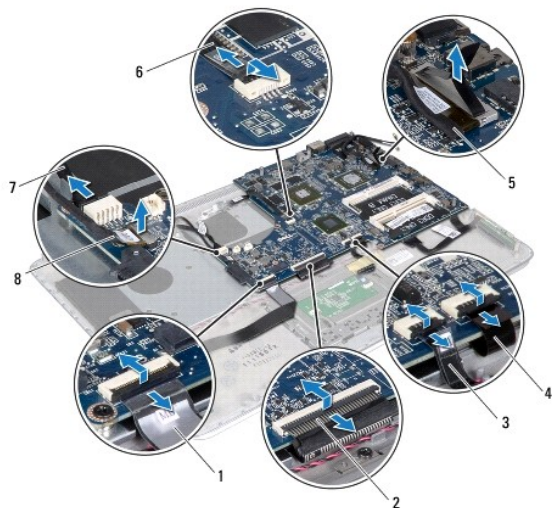
- [Vyjmutí základní desky](#)
- [Montáž základní desky](#)
- [Zadání výrobního čísla do systému BIOS](#)

- ⚠ **VAROVÁNÍ:** Před manipulací uvnitř počítače si přečtěte bezpečnostní informace dodané s počítačem. Další informace o vhodných bezpečnostních postupech naleznete na domovské stránce Regulatory Compliance (Soulad s předpisy) na adrese [www.dell.com/regulatory\\_compliance](http://www.dell.com/regulatory_compliance).
- ⚠ **UPOZORNĚNÍ:** Opravy počítače smí provádět pouze kvalifikovaný servisní technik. Na škody způsobené servisním zásahem, který nebyl schválen společností Dell™, se záruka nevztahuje.
- ⚠ **UPOZORNĚNÍ:** Abyste předešli elektrostatickému výboji, použijte uzemňovací náramek nebo se opakovaně dotýkejte nenatřeného kovového povrchu (například konektoru počítače).
- ⚠ **UPOZORNĚNÍ:** Před manipulací uvnitř počítače vyjměte hlavní baterii (viz část [Vyjmutí baterie](#)). Předejete tak poškození základní desky.
- ⚠ **UPOZORNĚNÍ:** Karty a jiné komponenty držte vždy za hrany, snažte se nedotýkat kolíků a kontaktů.

---

## Vyjmutí základní desky

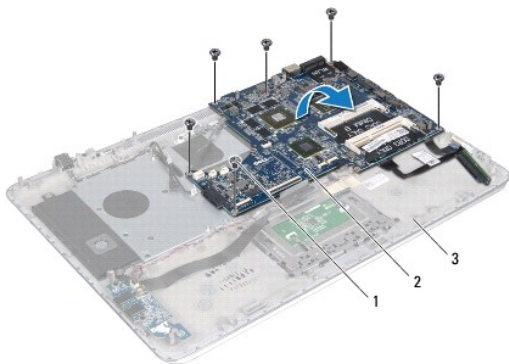
1. Postupujte podle pokynů v části [Než začnete](#).
2. Vyjměte všechny karty nebo záslepky osazené ve slotu čtečky paměťových karet.
3. Sejměte kryt základny (viz část [Sejmutí krytu základny](#)).
4. Vyjměte baterii (viz část [Vyjmutí baterie](#)).
5. Vyjměte paměťové moduly (viz část [Vyjmutí paměťových modulů](#)).
6. Vyjměte kartu Mini-Card (viz část [Vyjmutí karty Mini-Card](#)).
7. Vyjměte pevný disk (viz část [Vyjmutí pevného disku](#)).
8. Vyjměte knoflíkovou baterii (viz část [Vyjmutí knoflíkové baterie](#)).
9. Vyjměte optickou jednotku (viz část [Vyjmutí optické jednotky](#)).
10. Vyjměte ventilátor (viz část [Vyjmutí ventilátoru](#)).
11. Vyjměte chladič (viz část [Vyjmutí chladiče](#)).
12. Odpojte kabel zvukové karty, kabel klávesnice, kabel dotykové plochy, kabel podsvícení klávesnice, kabel displeje, kabel panelu tlačítka napájení, kabel konektoru adaptéru střídavého proudu a kabel kamery z konektorů na základní desce.



1	kabel zvukové karty	2	kabel klávesnice
3	kabel dotykové plochy	4	kabel podsvícení klávesnice
5	kabel displeje	6	kabel panelu tlačítka napájení
7	kabel konektoru adaptéru střídavého proudu	8	kabel kamery

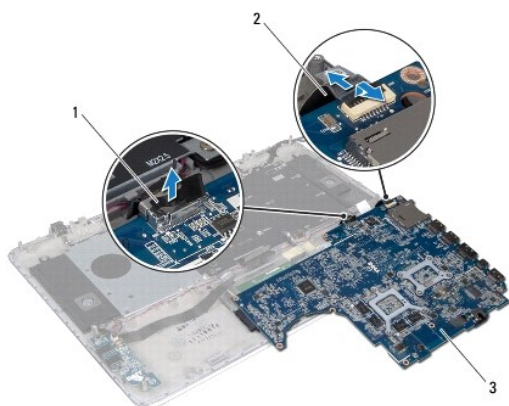
13. Vyměňte šest šroubů, které připevňují základní desku k sestavě opěrky rukou.

14. Aniž byste za základní desku silně tahali, opatrně ji zvedněte a otočte.



1	šrouby (6)	2	základní deska
3	sestava opěrky rukou		

15. Odpojte kabel pevného disku a kabel panelu indikátorů stavu baterie z konektorů základní desky.



1	kabel pevného disku	2	kabel panelu indikátorů stavu baterie
3	základní deska		

16. Vyjměte základní desku ze sestavy opěrky rukou.

## Montáž základní desky

1. Postupujte podle pokynů v části [Než začnete](#).
2. Připojte kabel pevného disku a kabel panelu indikátorů stavu baterie ke konektorům základní desky.
3. Umístěte základní desku na sestavu opěrky rukou.
4. Zašroubujte šest šroubů, které připevňují základní desku k sestavě opěrky rukou.
5. Odpojte kabel zvukové karty, kabel klávesnice, kabel dotykové plochy, kabel podsvícení klávesnice, kabel displeje, kabel panelu tlačítka napájení, kabel konektoru adaptéru střídavého proudu a kabel kamery z konektorů na základní desce.
6. Namontujte chladič (viz část [Montáž chladiče](#)).
7. Namontujte ventilátor (viz část [Montáž ventilátoru](#)).
8. Vložte optickou jednotku (viz část [Montáž optické jednotky](#)).
9. Vložte knoflíkovou baterii (viz část [Vložení knoflíkové baterie](#)).
10. Vložte pevný disk (viz část [Montáž pevného disku](#)).
11. Vložte kartu Mini-Card (viz část [Montáž karty Mini-Card](#)).
12. Vložte paměťové moduly (viz část [Montáž paměťových modulů](#)).
13. Vložte baterii (viz část [Montáž baterie](#)).
14. Nasaďte kryt základny (viz část [Nasazení krytu základny](#)).
15. Nainstalujte karty nebo záslepky vyjmuté ze čtečky paměťových karet.

**UPOZORNĚNÍ:** Před zapnutím počítače našroubujte všechny šrouby zpět a zajistěte, aby žádné nezůstaly volně uvnitř počítače. Pokud tak neučiníte, může dojít k poškození počítače.

16. Zapněte počítač.

**POZNÁMKA:** Pokud jste vyměnili základní desku, zadejte do systému BIOS výrobní číslo (Service Tag) náhradní základní desky.

17. Zadejte výrobní číslo (viz část [Zadání výrobního čísla do systému BIOS](#)).

---

## **Zadání výrobního čísla do systému BIOS**

1. Ujistěte se, že je adaptér střídavého proudu zapojený a že je správně vložena hlavní baterie.
  2. Zapněte počítač.
  3. Stisknutím klávesy <F2> během testu POST přejděte do programu pro nastavení systému.
  4. Přejděte na kartu (Zabezpečení) a zadejte výrobní číslo do pole **Set Service Tag** (Nastavit výrobní číslo).
- 

[Zpět na stránku obsahu](#)



[Zpět na stránku obsahu](#)

## Servisní příručka k počítači Dell™ XPS™ L511z



**POZNÁMKA:** POZNÁMKA označuje důležité informace, které vám pomáhají počítač lépe využívat.




**UPOZORNĚNÍ:** UPOZORNĚNÍ označuje možné nebezpečí poškození hardwaru nebo ztráty dat v případě nedodržení pokynů.



**VAROVÁNÍ:** VAROVÁNÍ označuje potenciální nebezpečí poškození majetku, úrazu nebo smrti.

Informace v tomto dokumentu se mohou bez předchozího upozornění změnit.  
© 2011 Dell Inc. Všechna práva vyhrazena.

Jakákoli reprodukce těchto materiálů bez písemného souhlasu společnosti Dell Inc. je přísně zakázána..

Ochranné známky použité v tomto textu: Dell™, logo DELL a XPS™ jsou ochranné známky společnosti Dell Inc.; Microsoft®, Windows® a logo tlačítka Start Windows  jsou ochranné známky nebo registrované ochranné známky společnosti Microsoft Corporation v USA a/nebo v jiných zemích; Bluetooth® je registrovaná ochranná známka vlastněná společností Bluetooth SIG, Inc. a společnost Dell ji používá na základě licence.

Ostatní obchodní značky a názvy mohou být v tomto dokumentu použity buď v souvislosti s organizacemi, které si na tyto značky a názvy činí nárok, nebo s jejich produkty. Společnost Dell Inc. se zřiká všech vlastnických nároků na ochranné známky a obchodní značky jiné než vlastní.

2011 - 04 Rev. A00

---

[Zpět na stránku obsahu](#)